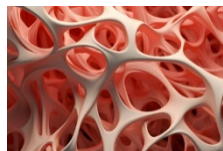


提携や設備増強、買収などに積極的なスイス企業

3月のスイス・パフォーマンス指数(SPI)は、3月21日のスイス国立銀行(SNB)による予想外の利下げを受け、一時15,462.87ポイントまで上昇する場面がみられたものの、中旬以降は全般的に上値の重い相場展開でした。この間、マーケットでは企業業績以外にも様々なニュースが流れました。



トンネルシーリング大手**デトワイラー・ホールディング**は、3月5日に米シリコン大手**モメンティブ・パフォーマンス・マテリアルズ**と独IT(情報技術)企業**BSCコンピュータ**と提携し、年央までに誘電エラストマー・アクチュエーター(人工筋肉などへの応用が期待される弾性を有し自由度の高い動きが可能な製品)の量産を目指すと発表しました。



重電大手**ABB**は、3月8日に豪クイーンズランド州列車製造プログラム(QTMP)向けの6両編成65本の新型旅客列車に動力・推進システムを供給する1億5,000万ドルの契約を締結し、3月13日には米ミシガン州のロボティクス本部の改修と製造施設の拡張ならびに最新鋭化が完了したと発表しました。

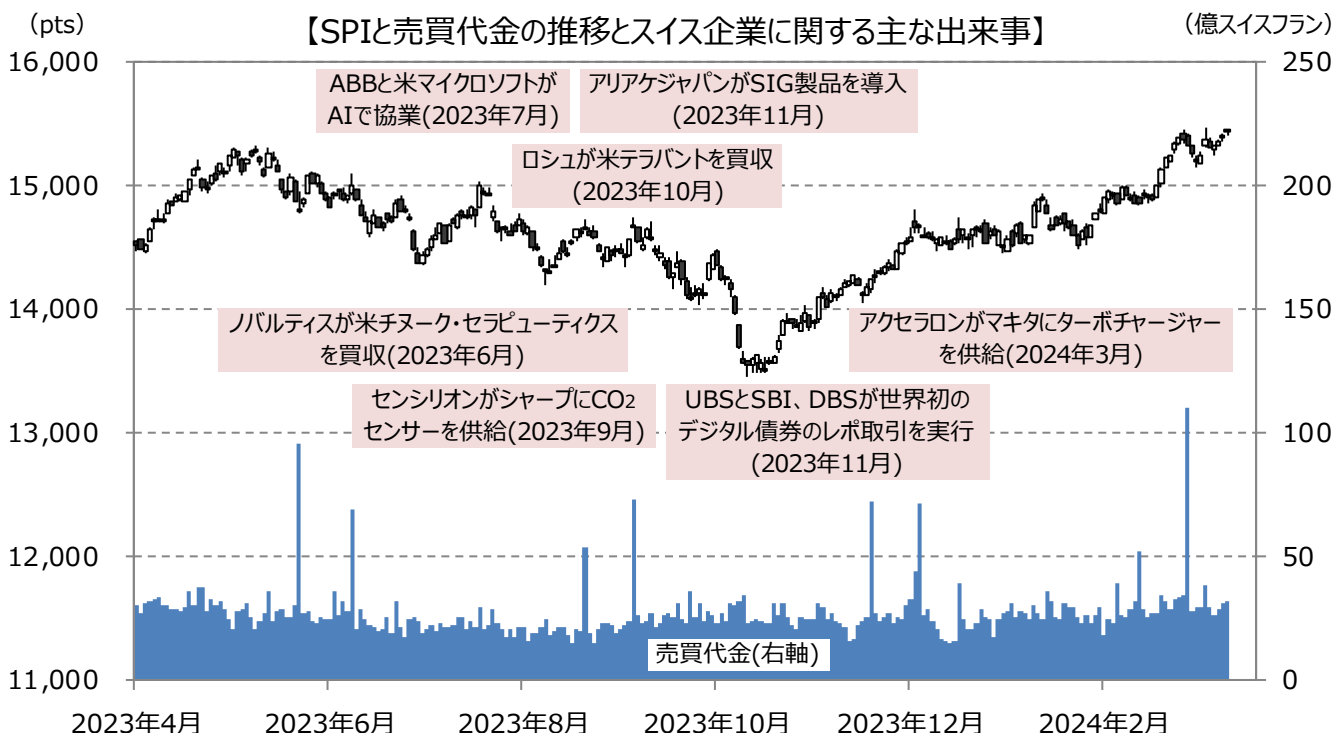


高出力ターボチャージャー大手**アクセラロン・インダストリーズ**は、3月19日に日本の電動工具大手**マキタ**の世界初の排気ガス再循環(EGR)を備えたNOx(窒素酸化物)3次規制(1次規制から排出量を約80%削減)対応の船舶用エンジンにターボチャージャーを供給すると発表しました。



製薬大手**ロンザ・グループ**は、3月20日に製薬大手**ロシュ・ホールディング**から米カリフォルニア州にある米バイオ医薬品大手**ジェネンテック**の世界最大級の生産量を誇る工場を12億ドルで買収すると発表しました。今後は約5億スイスフランを投じて工場のアップグレードを行う予定です。

上記以外でも、製薬大手**サンド**が、3月21日にオーストリアのクンドルに新しい工場を増設し、生産能力を2023年から約2割増強すると発表しており、これらの積極的な取り組みはスイス株式市場の魅力を高める要因になると考えられます。



出所：Bloombergより作成

期間：2023年4月3日～2024年3月28日 3月29日のTTMは1ドル=151.41円、1スイスフラン=167.92円 写真はイメージです。

※後述の「当資料のご利用にあたっての注意事項」を必ずご覧ください。

【投資信託をお申込みに際しての留意事項】

投資信託に係るリスクについて

投資信託は、主に国内外の株式や公社債等の値動きのある証券を投資対象とし投資元本が保証されていないため、当該資産の市場における取引価格の変動や為替の変動等により投資一単位当たりの価値が変動します。従ってお客さまのご投資された金額を下回ることもあります。
また、投資信託は、個別の投資信託毎に投資対象資産の種類や投資制限、取引市場、投資対象国等が異なることから、リスクの内容や性質が異なりますので、ご投資に当たっては投資信託説明書（交付目論見書）や契約締結前交付書面をよくご覧下さい。

投資信託に係る費用について

ご投資頂くお客さまには以下の費用をご負担いただきます。

購入時に直接ご負担いただく費用	購入時手数料 上限3.85%（税込み）
換金時に直接ご負担いただく費用	信託財産留保金 上限0.5%
投資信託の保有期間中に間接的にご負担いただく費用	信託報酬 上限2.09%（税込み）
その他の費用等	上記以外に保有期間等に応じてご負担頂く費用があります。 「その他の費用等」については、運用状況等により変動するものであり、事前に料率、上限額等を表示することができません。 交付目論見書、契約締結前交付書面等でご確認下さい。

※ 当該手数料等の合計額については、ご投資家の皆様がファンドを保有される期間等に応じて異なりますので、表示することができません。

《ご注意》

上記に記載しているリスクや費用項目につきましては、一般的な投資信託を想定しております。費用の料率につきましては、SOMPOアセットマネジメント株式会社が運用するすべての投資信託のうち、徴収するそれぞれの費用における最高の料率を記載しております。投資信託に係るリスクや費用は、それぞれの投資信託により異なりますので、ご投資をされる際には、事前によく交付目論見書や契約締結前交付書面をご覧下さい。

SOMPOアセットマネジメント株式会社
金融商品取引業者 関東財務局長（金商）第351号
加入協会／一般社団法人投資信託協会
一般社団法人日本投資顧問業協会

※Swiss Performance Index(SPI)の商標は、スイス証券取引所の知的財産(登録商標を含む)です。スイス証券取引所はその使用に関していかなる保証を行うものではなく、一切の責任(過失の有無を問わず)を負うものではありません。

当資料のご利用にあたっての注意事項

- ◆当資料は、SOMPOアセットマネジメント株式会社により情報提供を目的として作成された資料です。したがって、勧誘を目的としたものではありません。また、法令等にもとづく開示書類ではありません。
- ◆投資信託は、主として値動きのある証券等（外貨建資産には為替変動リスクもあります）に投資しますので、基準価額は変動します。したがって、元金が保証されているものではなく、基準価額の下落により損失が生じ、投資元金を割り込むことがあります。
- ◆当資料に記載されているグラフ・数値等は過去の実績を示したものであり、将来の成果等を保証するものではありません。当資料は弊社が信頼できると判断した各種情報に基づいて作成されておりますが、その正確性や完全性を保証するものではありません。投資信託をお申し込みの際には、投資信託説明書（交付目論見書）をあらかじめまたは同時にお渡ししますので、必ずお受け取りの上、詳細をご確認ください。また、お申込みに関する決定は、お客さま自身でご判断ください。